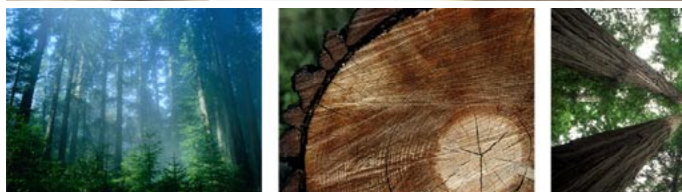


MOBICITY MAOBO WOODEN PRODUCTS TM

Ossature bois et madriers contre-collés.
Menuiseries intérieures et parquets.
Finitions et confort.

Vivre bois, l'alternative.



MOBICITY MAOBO WOODEN PRODUCTS™

Ossature bois, solutions professionnelles.

En choisissant les kits sur mesure **MOBICITY MAOBO WOODEN PRODUCTS™** pour votre maison, vous choisissez l'assurance d'une construction à ossature bois ou en madriers contre-collés de qualité, faite dans les règles de l'art.

Afin de mieux nous positionner dans votre projet, nous rappelons que notre métier premier est de vous livrer un kit de construction conforme à votre plan, votre cahier des charges.



Nous travaillons en synergie avec des réseaux professionnels de montage et sommes à même de vous apporter un service du clos couvert au clé en main (selon conditions de nos partenaires).



Vue générale de l'usine.

Enfin, nous avons développé une alternative intéressante tant d'un point de vue économique que personnel en mettant à disposition un professionnel du montage. Cette solution, **la construction avec assistance**, fait en sorte que vous devenez le maître d'oeuvre et montez ou participez au montage de votre propre maison.

Enfin Mobicity MaoBo Wooden Products, c'est aussi un réseau d'échanges et de compétences dans l'auto-construction. Nos premiers clients peuvent vous aider à monter votre maison ou à échanger sur différents points techniques, reflétant par là-même l'esprit d'entraide, de coopération et de réseau que nous souhaitons promouvoir

Handwritten signature in black ink.



MOBICITY MAOBO WOODEN PRODUCTS™

Madriers contre-collés, solutions professionnelles.

Descriptif Maison en Madrier

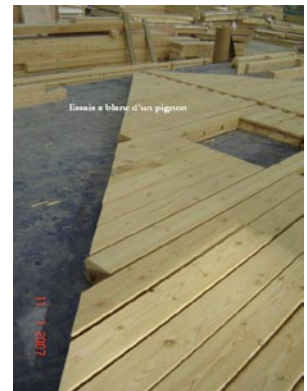
- . Madrier 105, 120 ou 135 mm de large / Hauteur 185 mm
- . Lisse basse autoclave
- . Plancher Etage (45*180 et 45*70) si étage
- . Panne faîtière 100*300
- . Pannes 45*180
- . Entretoise 40*70
- . Poteaux 100*100
- . Planche de rive 21*120
- . Montant ossature pignon 45*95
- . Lambris 16*176
- . Lambris plafond 16*120
- . Plinthe 15*80
- . Parquet étage 28*95
- . Clou en bois
- . Escalier
- . Bois autoclave pour les éléments extérieurs
- . Portes intérieures
- . Multi-plis de 15 mm pour la toiture
- . Pièces métalliques de fixation + visserie
- . Ecran pare pluie et pare vapeur pour la toiture et la partie en ossature des pignons

OPTION (non compris dans le prix de base)

- .Menuiseries au choix (PVC, Bois, Aluminium)
- . Isolation Laine de verre pour la toiture et la partie en ossature des pignons

ALTERNATIVE

Possibilité de livrer les pignons en madrier (nous consulter)



MOBICITY MAOBO WOODEN PRODUCTS™

Madriers contre-collés, solutions professionnelles.

2 - MURS EXTÉRIEURS

Murs extérieurs madriers, 3 largeurs possible 105, 120 ou 135 mm et de hauteur standard 185 mm, (avec lisse basse autoclave + film bitume hauteur totale 2,50 m) + bande pvc d'étanchéité.

Ossature des pignons en bois massif Pinus Sylvestris - à environ 15 % d'humidité et raboté entraxe 600 mm sont assemblés sur les traverses hautes et basse par vis a bois de 100 x 5. Le contreventement (intérieur et extérieur) en multi pli marine de 12 mm est fixé sur l'ossature par des vis a bois de 40 mm tous les 250 mm.

La fixation des panneaux sur la lisse basse ou le plancher se fera par 2 vis a bois de 100 entre chaque montant en quinconce. Mise en place à l'extérieur, sur le panneaux de contreventement, d'un film pare-pluie type Tyvek maintenu provisoirement par des agrafes et recouvert par des tasseaux de 27*45, fixés sur les montants par des vis a bois de 60 mm tous les 600 mm.

--

Possibilité de réaliser des pignons en madrier (plus-value).

Attention toute fois aux charges supplémentaires.

Information technique : taux d'écrasement moyen 8 cm en hauteur sur 3 à 4 cms sur les côtés.



MOBICITY MAOBO WOODEN PRODUCTS™

Madriers contre-collés, solutions professionnelles.

2 - MURS INTÉRIEURS MADRIER



2bis - MURS INTÉRIEURS OSSATURE (si cette solution est retenue au lieu de murs intérieurs en madriers).

Murs intérieurs bois de hauteur standard 2,405 m (avec lisse basse et lisse haute + film bitumeux hauteur totale 2,50 m)

Ossature en bois massif de 76x45 mm en Sapin de Sibérie – Pinus Sylvestris - à environ 15 % d'humidité et raboté entraxe 600 mm sont assemblés sur les traverses hautes et basse par vis a bois de 100x5.

Le contreventement (sur les 2 faces) en multipli de 12 mm est fixé sur l'ossature par des vis a bois de 40 mm tous les 250 mm.

La fixation des panneaux sur la lisse basse ou le plancher se fera par 2 vis a bois de 100 entre chaque montant en quinconce.



Essai à blanc de l'ossature intérieure dans nos usine lors de la phase ingénierie.

MOBICITY MAOBO WOODEN PRODUCTS™

Madriers contre-collés, solutions professionnelles.

3 - FINITIONSEXTÉRIEURES ET ANGLES

Angles à croisement.

Possibilité de moisage arasé (plus value).



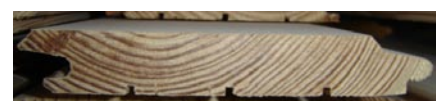
RENFORCEMENT DE L'ISOLATION (OPTION)

Il est possible de doubler le kit madrier par l'extérieur avec un bardage mélèze de Sibérie (Laryx Siberica), de classe naturelle 3.

Essence mélèze de Sibérie, peu noueux Aspect orangé, style raboté prêt-à-peindre. Rainuré sur une face pour empêcher l'effet flèche et tuile.

Lames 147 x 21 x 40000, montage sur tasseaux 27 x 45, hors fourniture des clous inox pour la pose du bardage.

Livraison vrac, en container, bottage par bardeau de 4, lien PVC.



MOBICITY MAOBO WOODEN PRODUCTS™

Madriers contre-collés, solutions professionnelles.

4 - PLANCHER ETAGE ET ESCALIERS

Solivage plancher fourni (dans le cas d'un kit à étage).

Plancher Etage (45*180 et 45*70).

Escalier en Pin massif, simple ou quart tournant, avec ou sans contre-marche.

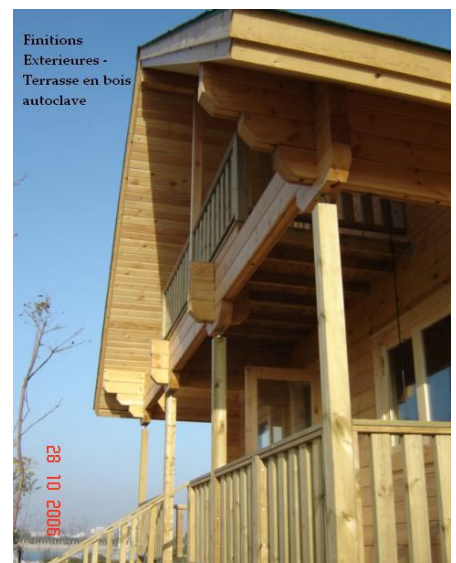
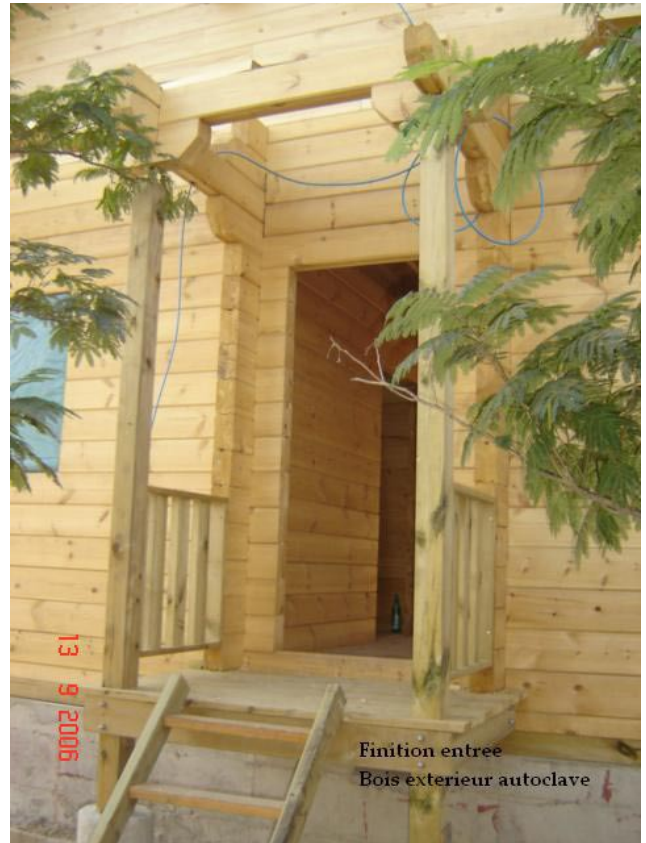
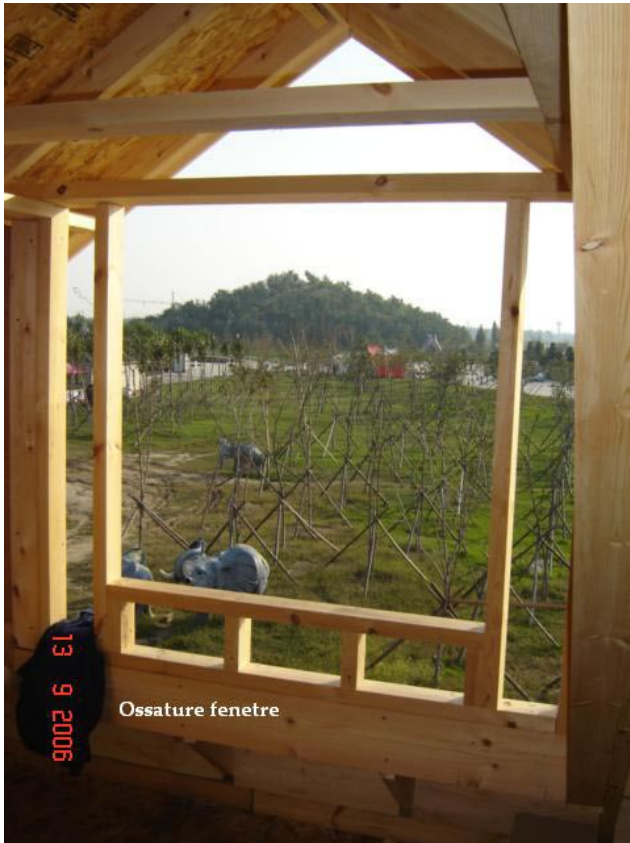


5 - PASSAGE DES RESEAUX ELECTRIQUES.



MOBICITY MAOBO WOODEN PRODUCTS™
Madriers contre-collés, solutions professionnelles.

6 – OSSATURE FENETRES ET FINITIONS EXTERIEURES



MOBICITY MAOBO WOODEN PRODUCTS™
Madriers contre-collés, solutions professionnelles.

7 - MENUISERIES FIXÉES SUR CADRE BOIS AVEC DEBORD ET GOUTTE D'EAU

Menuiseries PVC BLANC vitrage standard 4-16-4. Vitrages possibles en option : 5-16-5, 5-14-4, 10-10-4 (equiv. SP10), Low-E, vitrage anti effraction. Bavettes alu non fournies (à acheter localement, si besoin).

options menuiseries en PVC couleur, Alu, Mixte ou Mélèze sur mesure, à définir.



PVC



ALU



MÉLÈZE



8 - PORTES INTERIEURES pleine, en pin massif, décor simple, livrées avec la quincaillerie. design simple.

Autres décors sur demande



MOBICITY MAOBO WOODEN PRODUCTS™

Madriers contre-collés, solutions professionnelles.

9 – CHARPENTE (fourniture des connecteurs galvanisés avec le kitmadrier).



10- Couverture fournie par MOBICITY MAO BO WOODEN PRODUCTS : SHINGLE (aspect à définir pendant l'ingénierie, voir.<http://www.owenscorning.com/quickfind/index.asp>, garantie 20 ou 30 ans selon référence.

Alternative au SHINGLE : possibilité de fournir de la tuile de toit en mélèze;

Si le SHINGLE n'est pas accepté pour des questions d'urbanisme local, nos partenaires peuvent fournir sur votre chantier d'autres types de couverture.

MOBICITY MAOBO WOODEN PRODUCTS™

Madriers contre-collés, solutions professionnelles.

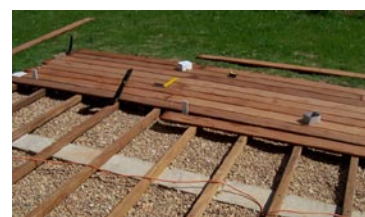
11 – CONFORTS & FINITIONS

- Chauffage solaire, norme CE (fourniture MOBICITY mao Bo WP).
- Robinetterie & vasques HONGBO
- Douche, hydrojet, sauna, baignoire bois, marques CLEANDELL, WISEMAKER
- Lambris mural, lambris de sous-face de toiture, différentes largeurs, brut ou raboté
- Parquet bambou, chêne, mélèze, au choix, massif

12. TERRASSE & ACCESSOIRES EXTÉRIEURS

- Terrasse mélèze, lame posées sur lambourde.
- Balcon mélèze.
- Pergola mélèze sur mesure. *
- Car Port mélèze sur mesure. *
- Autres éléments de menuiseries intérieures.*

* sous réserve que le client ou son bureau d'étude nous fournisse des plans précis, validés et confirmés pour l'exécution.



terrasse en mélèze,
pose sur lambourde,
sur mesure, selon vos
plans et cahiers des
charges

MOBICITY MAOBO WOODEN PRODUCTS™

Madriers contre-collés, solutions professionnelles.

LE MELEZE DE SIBERIE - LARIX SIBIRICA

Dans les conditions extrêmes de la Sibérie, le mélèze a su transformer en atout les rigueurs du climat. Cette osmose a engendré un bois aux qualités mécaniques et à la durabilité hors du commun.

Un arbre à croissance lente

Le Mélèze de Sibérie, *Larix sibirica*, possède des caractéristiques remarquables, en raison des conditions climatiques extrêmes dans lesquelles il se développe. On le trouve en Sibérie moyenne et orientale où il représente 56 % des 215 millions d'hectares de surfaces boisées. Les mélèzes sont, parmi les conifères, l'une des rares essences dont le feuillage est caduc: groupées en rosette, les aiguilles de couleur vert clair jaunissent en effet à l'automne et tombent chaque année. Ces grands arbres possèdent un fût droit et sont revêtus d'une écorce brun-rougeâtre, profondément gercée. Arbre pionnier des régions de la Taïga, caractérisée par des climats extrêmes, le mélèze de Sibérie a conquis ces contrées après la dernière glaciation, il y a environ 8000 ans. Il pousse ainsi sur des sols pauvres et drainés. Il s'agit également d'une essence héliophile, c'est à dire ayant besoin de lumière pour son développement. Pauvreté du sol et climat font du mélèze un arbre à la croissance particulièrement lente : il faut en effet près de 100 ans pour obtenir un arbre de 6 mètres de haut, certains spécimens atteignant 40 mètres pour un mètre de diamètre. Les arbres les plus communs font néanmoins rarement plus de 20 mètres de haut.

Aspect

Le bois est constitué en grande partie d'un duramen aux teintes brun-rouge ou orangées. Les cernes du mélèze de Sibérie mesurent entre 1 mm et 3 mm. On remarquera à ce sujet que la norme française NF B 52-001, qui définit l'utilisation en structure des sapins, épicéas ou pins, impose un minimum de 10 mm par cerne. Le mélèze de Sibérie apparaît ainsi comme très performant face à ses concurrents de la construction. Le fil est droit, le grain fin. Sa densité est exceptionnelle chez les résineux et s'échelonne entre 0.65 et 0.75 g/cm³.

Principales caractéristiques

Le mélèze de Sibérie fait partie des bois résineux les plus appréciés. Il absorbe peu l'humidité et jouit d'une durabilité élevée : il peut ainsi rester jusqu'à 15 ans en contact avec le sol sans être altéré. Par ailleurs, sa forte masse volumique lui confère les meilleures résistances mécaniques parmi les conifères, notamment en traction et compression longitudinales. Toujours en relation avec sa croissance lente, il s'agit d'un bois très stable. Le séchage doit être effectué de façon assez lente. A noter que ce bois durable n'est pas corrosif, contrairement à beaucoup d'essences de la famille des pinacées.

SCOTCH PINE – RED PINE – PINUS SYLVESTRIS

On le trouve essentiellement en Sibérie, Asie Centrale et Europe. Conifère à la robe toujours verte, il peut atteindre 20 à 45 mètres de hauteur et jusqu'à 1,5 m de diamètre. C'est une essence que nous pourrions assimiler au Pin Rouge du Japon.

Propriétés :

Le nom de « Red Pine » fait référence à la couleur Brun-Rouge du coeur. Il n'a aucun points commun avec le Bois Rouge d'Amérique (*Sequoia Sempervirens*).

Sa nature est variable en fonction de ses origines. En Sibérie nous le trouverons avec un grain fin, un fil droit et une croissance très lente dûe au climat rude de cette région, à la différence de son cousin d'Europe qui a une croissance rapide, donc des fibres moins serrées.

Sa densité, légèrement inférieure à celle du Mélèze de Sibérie, s'échelonne entre 0.55 et 0.65 g/cm³ en fait un matériaux de construction des plus remarquable

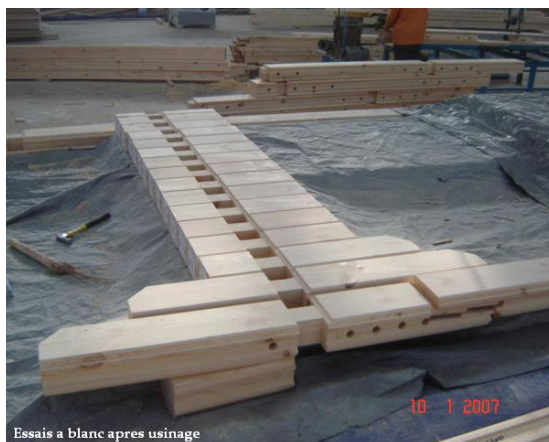
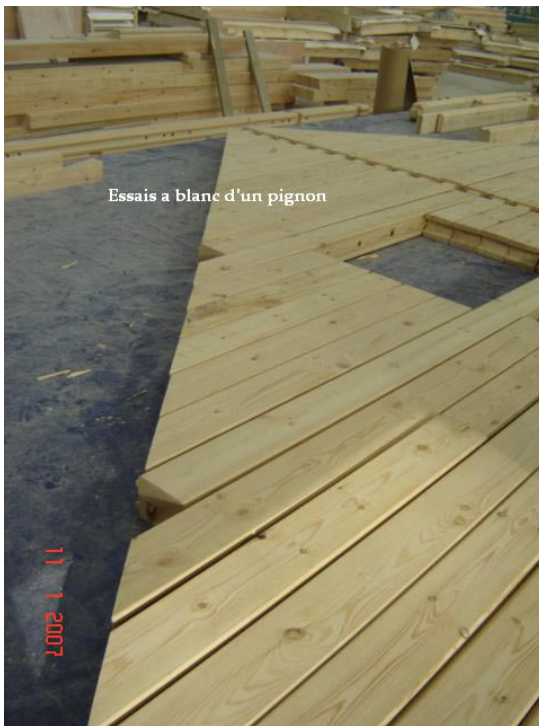
Cette essence est mise en œuvre pour les panneaux, les montants d'ossature et les fermes de nos kits. Classe naturelle de risque (sans traitement) : classe 2 (voir 3 suivant les sources). Pour des bois de structure, la classe 2 (classe de risques d'après la norme NF EN 335-2) est demandée.

MOBICITY MAOBO WOODEN PRODUCTS™

Madriers contre-collés, solutions professionnelles.

SERVICE à VALEUR AJOUTÉE.

Notre solution comprend en amont, l'ingénierie et la réalisation des plans d'exécutions, à partir des plans que vous nous fournissez et pendant la phase de production, des essais à blanc du kit et des contrôles qualité permettant d'optimiser les performances complètes de nos solutions.



MOBICITY MAOBO WOODEN PRODUCTS™

Madriers contre-collés, solutions professionnelles



MOBICITY MAOBO WOODEN PRODUCTS™

Madriers contre-collés, solutions professionnelles



COMMANDE	INGENIERIE	LIVRAISON	DEMARRAGE
Mois	Mois + 2	Mois +3	Mois +3 / +4
Commande, virement des fonds, achat des bois, séchage en four italien, traitement	Fabrication, assemblage, achats externes, organisation logistique	Matériaux sur chantier	Montage
Avec le Nouvel An chinois, nos usines ferment entre le 20 janvier et le 15 février		Prévoir au moins 3 personnes pour le déchargement des matériaux	

QUELQUES REPÈRES (non contractuels) :

Vous construisez en Mars >>> Vous commandez en Décembre

Vous construisez en Mai >>> Vous commandez en Février

Vous construisez en Juillet >>> Vous commandez en Avril



General Head Quarter

N°212 Bât 29-1, Rue N°1 Xun Ye, Arrondissement TIE Xi 110024 SHE-NYANG, RPC

Tel/fax : (0086) 24 25 78 79 43 // E-mail : info@mobicity-maisonbois.com

Zone Euro

8, rue Sébastien de Neufville 14 510 HOULGATE, FRANCE

Skype : laurent9245 // E-mail : information@mobicity-maisonbois.com