

MOBICITY MAOBO WOODEN PRODUCTS TM

Ossature bois et madriers contre-collés.
Menuiseries intérieures et parquets.
Finitions et confort.

Vivre bois, l'alternative.



MOBICITY MAOBO WOODEN PRODUCTS™

Ossature bois, solutions professionnelles.

En choisissant les kits sur mesure **MOBICITY MAOBO WOODEN PRODUCTS™** pour votre maison, vous choisissez l'assurance d'une construction à ossature bois ou en madriers contre-collés de qualité, faite dans les règles de l'art.

Afin de mieux nous positionner dans votre projet, nous rappelons que notre métier premier est de vous livrer un kit de construction conforme à votre plan, votre cahier des charges.



Nous travaillons en synergie avec des réseaux professionnels de montage et sommes à même de vous apporter un service du clos couvert au clé en main (selon conditions de nos partenaires).



Enfin, nous avons développé une alternative intéressante tant d'un point de vue économique que personnel en mettant à disposition un professionnel du montage. Cette solution, **la construction avec assistance**, fait en sorte que vous devenez le maître d'oeuvre et montez ou participez au montage de votre propre maison.

Enfin Mobicity MaoBo Wooden Products, c'est aussi un réseau d'échanges et de compétences dans l'auto-construction. Nos premiers clients peuvent vous aider à monter votre maison ou à échanger sur différents points techniques, reflé-

Vue générale de l'usine.

LWALCJING 李美婧



MOBICITY MAOBO WOODEN PRODUCTS™

Ossature bois, solutions professionnelles.

1 - LISSES

Lisses basses rabotées, pré-perçées, essence Pinus Sylvestris- à environ 15 % d'humidité, traitées auto clave posée sur bande de feutre bitumineux étanche fourni.

Fixation par goujons d'ancrage 10x100 fournis, tous les 1 ml.

Lisses hautes pré-perçées en usine, (bois massif Sapin de Sibérie – Pinus Sylvestris- , à environ 15 % d'humidité et raboté).

Fixation par vis a bois fournies (100 x 5) tous les 300 mm sur les traverses hautes des panneaux. Dans les angles, les lisses hautes devront se croiser avec les panneaux.

Nota Bena technique :

2 dimensions de lisses pour servir les murs d'enceinte 150 mm ou 200 mm, au choix du client.

1 dimension pour les cloisons intérieures de 100 mm



MOBICITY MAOBO WOODEN PRODUCTS™

Ossature bois, solutions professionnelles.

2 - MURS EXTÉRIEURS

Murs extérieurs bois de hauteur standard 2,405 m (avec lisse basse et lisse haute + film bitumeux hauteur totale 2,50 m)

Ossature en bois massif de 176x45 mm Pinus Sylvestris - à environ 15 % d'humidité et raboté entraxe 600 mm sont assemblés sur les traverses hautes et basse par vis a bois de 100 x 5. Le contreventement (intérieur et extérieur) en multi pli marine de 12 mm est fixé sur l'ossature par des vis a bois de 40 mm tous les 250 mm.

La fixation des panneaux sur la lisse basse ou le plancher se fera par 2 vis a bois de 100 entre chaque montant en quinconce. Mise en place à l'extérieur, sur le panneaux de contreventement, d'un film pare-pluie type Tyvek maintenu provisoirement par des agrafes et recouvert par des tasseaux de 27*45, fixés sur les montants par des vis a bois de 60 mm tous les 600 mm.



Nota : Le contreventement intérieur est fixé par quelques vis pour permettre de l'enlever rapidement afin de fixer les murs, de repositionner les isolants et de passer les gaines techniques dans les murs

Nota 2 : Tous les murs sont pré percés en usine pour le passage des gaines techniques.

Le pare-pluie doit assurer le recouvrement des lisses hautes et basses.

MOBICITY MAOBO WOODEN PRODUCTS™

Ossature bois, solutions professionnelles.

2 - MURS INTÉRIEURS

Murs intérieurs bois de hauteur standard 2,405 m (avec lisse basse et lisse haute + film bitumeux hauteur totale 2,50 m)

Ossature en bois massif de 76x45 mm en Sapin de Sibérie – Pinus Sylvestris - à environ 15 % d'humidité et raboté entraxe 600 mm sont assemblés sur les traverses hautes et basse par vis a bois de 100x5.

Le contreventement (sur les 2 faces) en multipli de 12 mm est fixé sur l'ossature par des vis a bois de 40 mm tous les 250 mm.

La fixation des panneaux sur la lisse basse ou le plancher se fera par 2 vis a bois de 100 entre chaque montant en quinconce.

Le contreventement intérieur est fixé par quelques vis pour permettre de l'enlever rapidement afin d'accéder à l'ossature, de repositionner les isolants et de passer les gaines techniques dans les murs. ionner les isolants et de passer les gaines techniques dans les murs.



Essai à blanc de l'ossature extérieure et intérieure dans nos usines lors de la phase ingénierie.

MOBICITY MAOBO WOODEN PRODUCTS™

Ossature bois, solutions professionnelles.

3 - CHARPENTE

3.1 – Panne faîtière

3-2 – Poutre I de 300 x 90, Membrure Sapin de Sibérie 90x50,

âme plywood 15 mm.

3.3 - Matelas d'isolation 180 mm

3.4 – Plafond de l' étage en plywood 12 mm + livraison du pare

vapeur type TYVEK.

3.5 – Sous toiture plywood 15 mm, rainure et languette pour pose

sur poutres I, prévoir un jeu de 2 mm entre les panneaux.

Livraison de la visserie bois pour la fixation. + livraison du pare pluie type TYVEK. Cet écran sera déroulé parallèlement à la gouttière par lés successifs en assurant un recouvrement minimum de 200 mm. Le faîtage sera fermé avec un recouvrement de 200 mm. L'écran s'arrêtera au-dessus de la planche de rive.

3-6 – Entretoise 45 x 45, longueur adaptée selon la charpente.

3.7 - Planches de rives. En bas de pente et pignons, pose de planches de rive en Sapin de Sibérie, fixée tous les 600 mm sur les chevrons ou sur les pieds de ferme (fourniture vis a bois de 60)

Nota : En cas de maison de plein pied sans étage aménagé, nous ne fournissons pas le point 3.4.

Nota 2 : Contre lattage non fourni dans le kit (plus-value possible).

Nota 3 : Connecteurs galvanisés non fournis. (plus-value possible).

Nous pouvons réaliser des charpentes de type traditionnelle avec assemblage par connecteurs galvanisés sur commande spéciale.



MOBICITY MAOBO WOODEN PRODUCTS™

Ossature bois, solutions professionnelles.

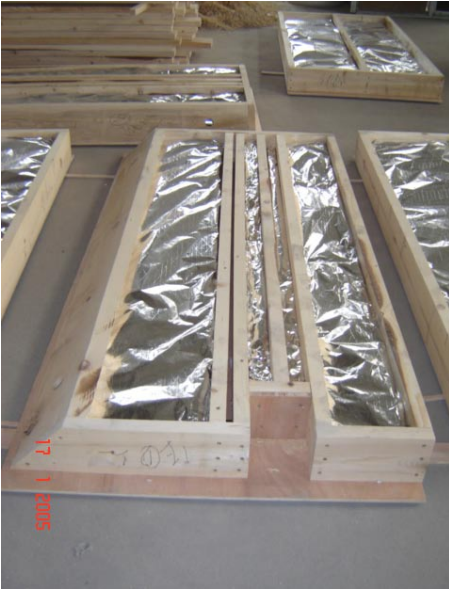
4 - ISOLANT, MATELAS SUR MESURE

Isolant laine minérale 100 k / M3

Les isolants à base de fibres minérales sont les plus répandus. La matière première de la laine de roche est généralement du basalte. Ces isolants fibreux minéraux sont définis dans les Normes NF B 20-001 et NF P 21-204 : DTU 31.2..

Résistance thermique de nos murs extérieurs

Murs extérieurs $R = 0.15 / 0.040 = 3.75 \text{ m}^2 \text{ }^\circ\text{K/W}$ (+ film isolant mince)



matelas d'isolant (laine de roche + isolant mince) est fabriqué artisanalement, contrôlé selon les procédures ISO 9001 et monté dans les murs. Toutefois, nous pouvons le remplacer par un autre isolant.

Pour plus d'information sur les performances mécaniques et techniques de nos kits, demandez notre cahier des clauses techniques particulières.



Nos matelas d'isolant peuvent être enlevés du kit faisant l'objet d'une moins-value, si vous décidez de les remplacer par de la ouate de cellulose, de la laine de chanvre ou des panneaux composites faisant office d'isolant thermique et acoustique. Nous consulter.

MOBICITY MAOBO WOODEN PRODUCTS™
Ossature bois, solutions professionnelles.

5 – COUVERTURE

Couverture fournie par MOBICITY MAO BO WOODEN PRODUCTS : SHINGLE (aspect à définir pendant l'ingénierie, voir <http://www.owenscorning.com/quickfind/index.asp>, garantie 20 ou 30 ans selon référence.

Alternative au SHINGLE : possibilité de fournir de la tuile de toit en mélèze;

Si le SHINGLE n'est pas accepté pour des questions d'urbanisme local, nos partenaires peuvent fournir sur votre chantier d'autres types de couverture.



5 – BARDAGE MÉLÈZE (laryx Siberica, classe 3)

Bardage 147x21, fourni prêt à peindre avec tasseaux de support 27x45. pose à l'horizontal, verticale ou diagonale en fonction de votre souhait ou cahier des charges.

Ce poste peut faire l'objet d'une moins-value si vous souhaitez finir en crépis, agglomérat de bois ou bardage sans entretien en fibro ciment ou en vinyl (nous consulter).

2 profils possibles pour une pose à embrèvement ou à recouvrement.



MOBICITY MAOBO WOODEN PRODUCTS™

Ossature bois, solutions professionnelles.

6 - MENUISERIES FIXÉES SUR CADRE BOIS AVEC DEBORD ET GOUTTE D'EAU

Menuiseries PVC BLANC vitrage standard 4-16-4. Vitrages possibles en option : 5-16-5, 5-14-4, 10-10-4 (equiv. SP10), Low-E, vitrage anti effraction. Bavettes alu non fournies (à acheter localement, si besoin).

options menuiseries en PVC couleur, Alu, Mixte ou Mèlèze sur mesure, à définir.



PVC



ALU



MÈLÈZE



7 - PORTES INTERIEURES pleine, en pin massif, décor simple, livrées avec la quincaillerie. design simple.

Autres décors sur demande
Autres matériaux en, option
(style Plastic wood finition frêne).



8 - PORTES D'ENTREE,

Porte d'entrée en PVC blanc, 3 points de sécurité, dans l'offre de base.

Options : porte blindée bois 3 points ou portes blindée 10 points de sécurité, finition frêne.

9 - VOLETS EN MELEZE, PRETS A PEINDRE, ouverture à la française, fabriqués sur mesure, livrés sans la quincaillerie.

Si vous optez pour des volets roulants ou volets roulants électriques. Auquel cas volets roulants devront être achetés en France directement.

MOBICITY MAOBO WOODEN PRODUCTS™

Ossature bois, solutions professionnelles.

10 – PLANCHERS & TOITURE TERRASSE

10.1 Poutre I 260 x 90. Membrure Sapin de Sibérie 90x50, âme plywood 15 mm.

10.2 Plafond en plywood 12 mm

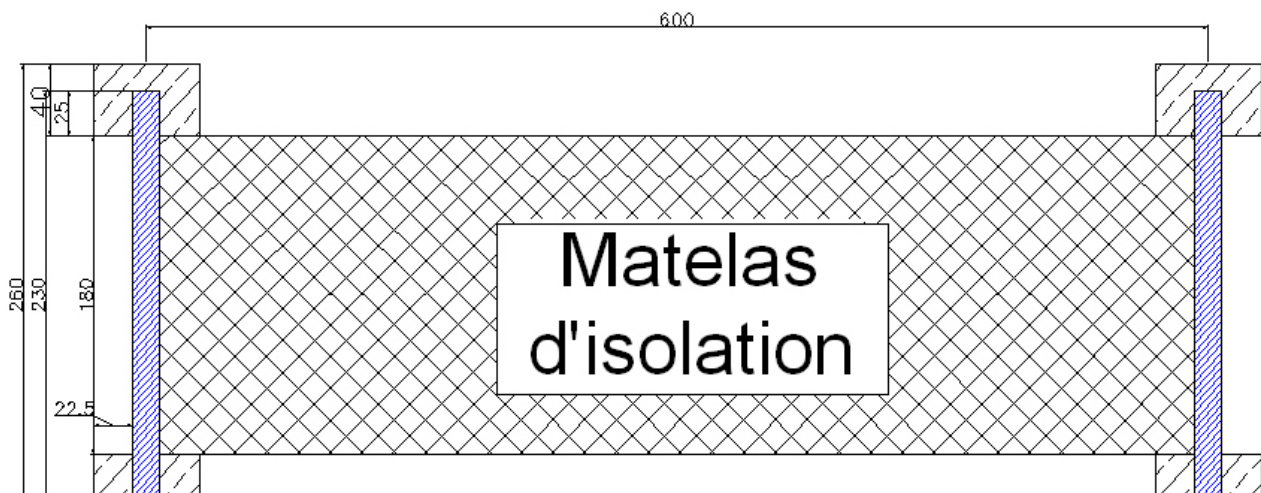
10.3 Matelas d'isolation 100 mm

10.4 Plancher plywood 15 mm, rainure et languette pour pose sur poutres I, prévoir un jeu de 2 mm

10.5 Entretoise 45 x 45, longueur adaptée au besoin.

10bis : option plancher à la française, pose de multiplis ou lame sur lambourde, pas d'isolant (plancher type mezzanine) possible

Systeme Caisson Isolation



MOBICITY MAOBO WOODEN PRODUCTS™

Ossature bois, solutions professionnelles.

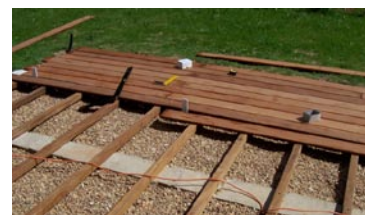
11 – CONFORTS & FINITIONS

- Chauffage solaire, norme CE (fourniture MOBICITY mao Bo WP).
- Robinetterie & vasques HONGBO
- Douche, hydrojet, sauna, baignoire bois, marques CLEANDELL, WISEMAKER
- Lambris mural, lambris de sous-face de toiture, différentes largeurs, brut ou raboté
- Parquet bambou, chêne, mélèze, au choix, massif

12. TERRASSE & ACCESSOIRES EXTÉRIEURS

- Terrasse mélèze, lame posées sur lambourde.
- Balcon mélèze.
- Pergola mélèze sur mesure. *
- Car Port mélèze sur mesure. *
- Autres éléments de menuiseries intérieures.*

* sous réserve que le client ou son bureau d'étude nous fournisse des plans précis, validés et confirmés pour l'exécution.



terrasse en mélèze,
pose sur lambourde,
sur mesure, selon vos
plans et cahiers des
charges

MOBICITY MAOBO WOODEN PRODUCTS™

Ossature bois, solutions professionnelles.

LE MELEZE DE SIBERIE - LARIX SIBIRICA

Dans les conditions extrêmes de la Sibérie, le mélèze a su transformer en atout les rigueurs du climat. Cette osmose a engendré un bois aux qualités mécaniques et à la durabilité hors du commun.

Un arbre à croissance lente

Le Mélèze de Sibérie, *Larix sibirica*, possède des caractéristiques remarquables, en raison des conditions climatiques extrêmes dans lesquelles il se développe. On le trouve en Sibérie moyenne et orientale où il représente 56 % des 215 millions d'hectares de surfaces boisées. Les mélèzes sont, parmi les conifères, l'une des rares essences dont le feuillage est caduc: groupées en rosette, les aiguilles de couleur vert clair jaunissent en effet à l'automne et tombent chaque année. Ces grands arbres possèdent un fût droit et sont revêtus d'une écorce brun-rougeâtre, profondément gercée. Arbre pionnier des régions de la Taïga, caractérisée par des climats extrêmes, le mélèze de Sibérie a conquis ces contrées après la dernière glaciation, il y a environ 8000 ans. Il pousse ainsi sur des sols pauvres et drainés. Il s'agit également d'une essence héliophile, c'est à dire ayant besoin de lumière pour son développement. Pauvreté du sol et climat font du mélèze un arbre à la croissance particulièrement lente : il faut en effet près de 100 ans pour obtenir un arbre de 6 mètres de haut, certains spécimens atteignant 40 mètres pour un mètre de diamètre. Les arbres les plus communs font néanmoins rarement plus de 20 mètres de haut.

Aspect

Le bois est constitué en grande partie d'un duramen aux teintes brun-rouge ou orangées. Les cernes du mélèze de Sibérie mesurent entre 1 mm et 3 mm. On remarquera à ce sujet que la norme française NF B 52-001, qui définit l'utilisation en structure des sapins, épicéas ou pins, impose un minimum de 10 mm par cerne. Le mélèze de Sibérie apparaît ainsi comme très performant face à ses concurrents de la construction. Le fil est droit, le grain fin. Sa densité est exceptionnelle chez les résineux et s'échelonne entre 0.65 et 0.75 g/cm³.

Principales caractéristiques

Le mélèze de Sibérie fait partie des bois résineux les plus appréciés. Il absorbe peu l'humidité et jouit d'une durabilité élevée : il peut ainsi rester jusqu'à 15 ans en contact avec le sol sans être altéré. Par ailleurs, sa forte masse volumique lui confère les meilleures résistances mécaniques parmi les conifères, notamment en traction et compression longitudinales. Toujours en relation avec sa croissance lente, il s'agit d'un bois très stable. Le séchage doit être effectué de façon assez lente. A noter que ce bois durable n'est pas corrosif, contrairement à beaucoup d'essences de la famille des pinacées.

SCOTCH PINE – RED PINE – PINUS SYLVESTRIS

On le trouve essentiellement en Sibérie, Asie Centrale et Europe. Conifère à la robe toujours verte, il peut atteindre 20 à 45 mètres de hauteur et jusqu'à 1,5 m de diamètre. C'est une essence que nous pourrions assimiler au Pin Rouge du Japon.

Propriétés :

Le nom de « Red Pine » fait référence à la couleur Brun-Rouge du coeur. Il n'a aucun points commun avec le Bois Rouge d'Amérique (*Sequoia Sempervirens*).

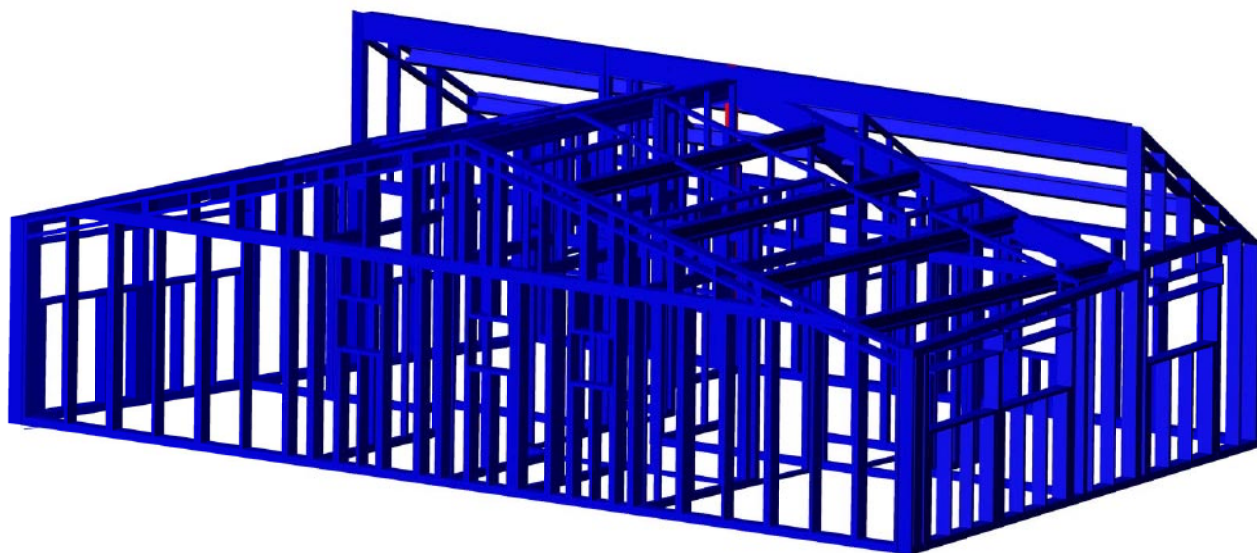
Sa nature est variable en fonction de ses origines. En Sibérie nous le trouverons avec un grain fin, un fil droit et une croissance très lente dûe au climat rude de cette région, à la différence de son cousin d'Europe qui a une croissance rapide, donc des fibres moins serrées.

Sa densité, légèrement inférieure à celle du Mélèze de Sibérie, s'échelonne entre 0.55 et 0.65 g/cm³ en fait un matériaux de construction des plus remarquable

Cette essence est mise en œuvre pour les panneaux, les montants d'ossature et les fermes de nos kits. Classe naturelle de risque (sans traitement) : classe 2 (voir 3 suivant les sources). Pour des bois de structure, la classe 2 (classe de risques d'après la norme NF EN 335-2) est demandée.

MOBICITY MAOBO WOODEN PRODUCTS™

Ossature bois, solutions professionnelles.



Modélisation 3D de structure, ingénierie d'exécution MaoBo Design™

MOBICITY MAOBO WOODEN PRODUCTS™

Les menuiseries.



MOBICITY MAOBO WOODEN PRODUCTS™

Les finitions intérieures et extérieures.

Parquets

- Bambou, tous coloris ;
- Chêne massif
- Mélèze
- autre essences (présentées uniquement dans le cas d'une mission en Chine).

Lambris

Sapin de Sibérie, finition brute ou rabotée, largeur de lame sur demande

Bardage mélèze

Mélèze classe 3, en 21 mm pour pose verticale, horizontale ou diagonale. Lames rainurées et languettes. Fourniture des tasseaux de 27*45 et les vis à bois de 5*60 pour fixation des tasseaux.

Pointes inoxydables pour fixation du bardage non fournies, compter environ 15 pointes par m².

Autre bardage

Vinyl, différentes teintes (nous consulter pour obtenir le nuancier Fibro Ciment James Hardie prêt à peindre



COMMANDE	INGENIERIE	LIVRAISON	DEMARRAGE
Mois	Mois + 2	Mois +3	Mois +3 / +4
Commande, virement des fonds, achat des bois, séchage en four italien, traitement	Fabrication, assemblage, achats externes, organisation logistique	Matériaux sur chantier	Montage
Avec le Nouvel An chinois, nos usines ferment entre le 20 janvier et le 15 février		Prévoir au moins 3 personnes pour le déchargement des matériaux	

QUELQUES REPÈRES (non contractuels) :

Vous construisez en Mars >>> Vous commandez en Décembre

Vous construisez en Mai >>> Vous commandez en Février

Vous construisez en Juillet >>> Vous commandez en Avril



General Head Quarter

N°212 Bât 29-1, Rue N°1 Xun Ye, Arrondissement TIE Xi 110024 SHE-NYANG, RPC

Tel/fax : (0086) 24 25 78 79 43 // E-mail : info@mobicity-maisonbois.com

Zone Euro

8, rue Sébastien de Neufville 14 510 HOULGATE, FRANCE

Skype : laurent9245 // E-mail : information@mobicity-maisonbois.com